



Alcanza Juárez 1,354 contagios confirmados y 306 decesos de COVID-19

Groups audience:

[Gobierno del Estado de Chihuahua](#) [1]

El director médico de la Secretaría de Salud en la Zona Norte, Arturo Valenzuela Zorrilla, externó la preocupación existente en torno a la movilidad urbana en Ciudad Juárez, que al día de hoy alcanza mil 354 contagios confirmados, es decir, el 61.74 por ciento (%) del total de casos registrados en todo el estado, que son 2 mil 193.

De igual manera, la frontera tiene el mayor número de personas fallecidas con 306 (80.95%) de las 378 registradas al momento en la entidad.

Valenzuela Zorrilla informó que de los 53 nuevos casos confirmados, 24 son de Juárez, 23 de Chihuahua y el resto de otros municipios.

Al cierre de ese informe aumentó en 20 los recuperados (total 564), 18 descartados (total 2,238), 123 nuevos sospechosos (total 1,591) y se confirmaron 16 nuevas defunciones. Los activos de los últimos 14 días (20 al 3 de junio) son 877 casos.

De acuerdo a la información del Reporte COVID-19 Conferencia Informativa #113 - Virtual #69, de los 264 pacientes hospitalizados, el 59% son derechohabientes del IMSS, 34% del Sector Salud, 4% de Sedena y 3% del Issste.

Se cuenta con 300 casos recuperados en Juárez, 192 en Chihuahua, 4 en Bachíniva, 2 en Namiquipa, 1 en Julimes, 1 en Ojinaga, 3 en Meoqui, 4 en Guachochi, 12 en Cuauhtémoc, 21 en Parral, 1 en Guerrero, 12 en Delicias, 1 en Temósachi, 2 en Ahumada, 2 en Jiménez, 1 en Saucillo, 1 en Aldama, 2 en Nuevo Casas Grandes, 1 en Madera y 1 en Santa Bárbara.

Los casos confirmados a las 19:00 horas del 3 de junio, son: 1,354 Juárez, 581 Chihuahua, 6 Bachíniva, 22 Cuauhtémoc, 11 Ojinaga, 3 Namiquipa, 30 Meoqui, 1 Julimes, 4 Camargo, 2 Saucillo, 4 Ahumada, 2 Guadalupe D.B., 12 Guachochi, 39 Delicias, 4 Ascensión, 1 Guerrero, 3 Bocoyna, 3 Madera, 69 Parral, 2 Buenaventura, 1 Temósachi, 1 Galeana, 3 Guadalupe y Calvo, 13 Nuevo Casas Grandes, 2 Rosales, 4 Jiménez, 2 Aldama, 1 Santa Bárbara, 2 Ignacio Zaragoza, 1 López, 4 Urique, 2 Janos, 1 San Francisco del Oro, 1 Guazapares, 1 Allende y 1 Coronado.

Edad de los confirmados: 2 menores a 1 año; 5 de 1 a 4; 10 de 5 a 9; 10 de 10 a 14; 24 de 15 a 19; 79 de 20 a 24; 932 de 25 a 44; 832 de 45 a 64; 92 de 65 a 69; 78 de 70 a 74; 62 de 75 a 79; 41 de 80 a 84; 13 mayores de 85 y 13 mayores de 90. 57% del sexo masculino y 43 % del femenino.

Los decesos: 306 corresponden Juárez, 48 a Chihuahua, 2 a Cuauhtémoc, 2 a Guadalupe D.B., 1 a Ascensión, 2 a Camargo, 1 a Rosales, 1 a Bachíniva, 5 a Meoqui, 1 a Buenaventura, 2 a Delicias, 1 a Ignacio Zaragoza, 1 a San Francisco del Oro, 2 a Parral, 1 a Madera, 1 a Coronado y 1 a Nuevo Casas Grandes.

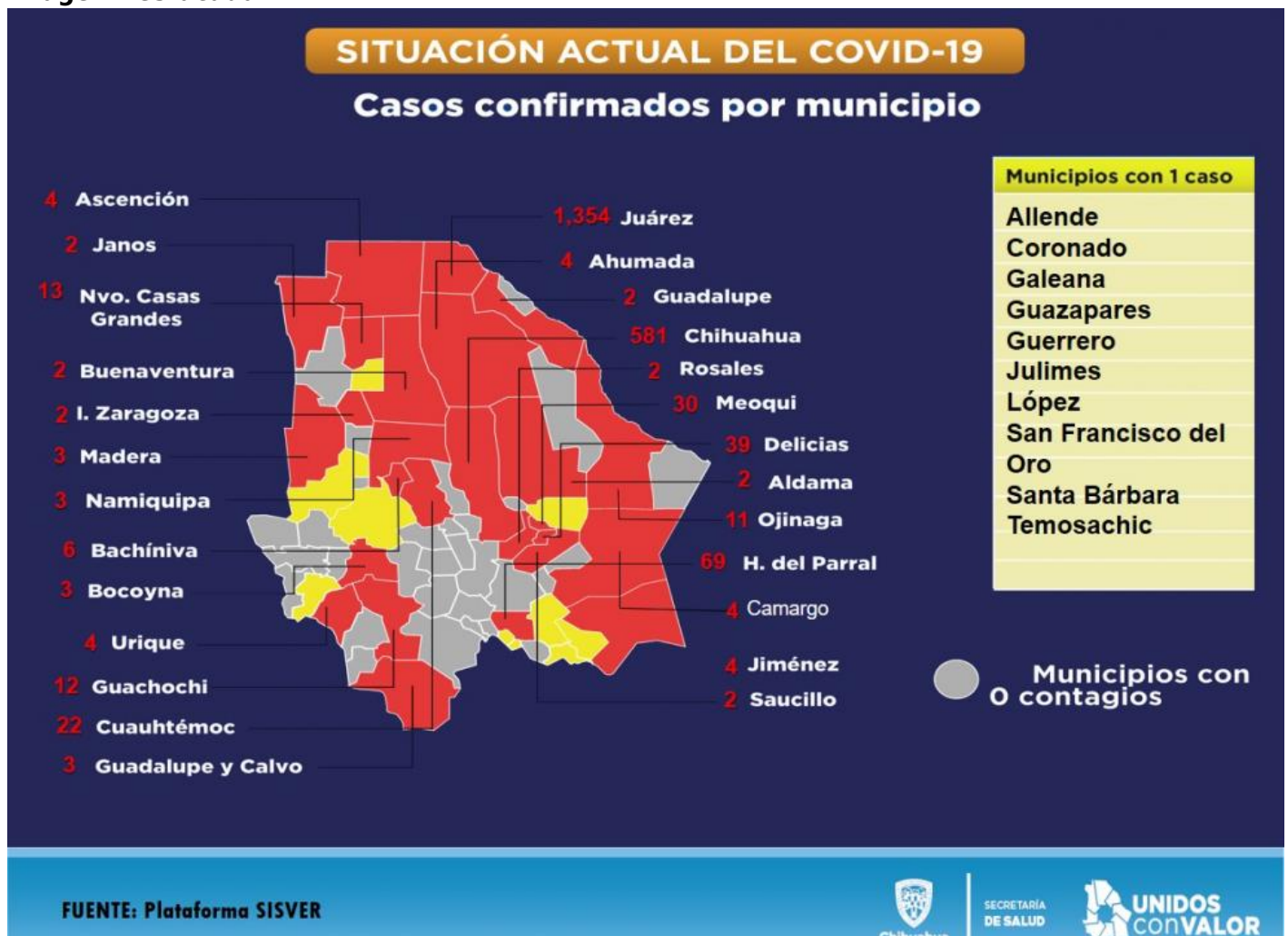
Edades de las personas fallecidas: 1 de 5 a 9 años; 62 de 25-44; 180 de 45-64; 39 de 65-69; 36 de 70-74; 23 de 75-79; 21 de 80-84, 7 de 85-89 y 7 mayores de 90 años. 35% mujeres y 65% hombres.

Porcentajes por comorbilidad son: 25% diabetes, 32% hipertensión, 18% obesidad, 2% asma, 4% enfermedad cardiaca, 4% insuficiencia renal, 6% tabaquismo, 2% inmunosupresión, 0.3% VIH/SIDA, 1.7%

EPOC, 4% otra.

Defunciones por municipio e institución médica. Juárez: 158 IMSS, 111 Sector Salud, 25 Isste, 10 particular, 2 PCE; Chihuahua: 26 IMSS, 13 Sector Salud, 4 Isste, 5 particular; Cuauhtémoc: 2 IMSS; Guadalupe: 1 IMSS, 1 Sector Salud; Ascensión: 1 IMSS; Camargo: 2 IMSS; Rosales: 1 IMSS; Bachíniva: 1 Sector Salud; Meoqui: 1 IMSS, 3 Sector Salud, 2 particular; Buenaventura: 1 Sector Salud; Delicias: 2 Sector Salud; Ignacio Zaragoza: 1 IMSS; San Francisco del Oro: 1 Sector Salud; Parral: 1 IMSS, 1 IMSS Bienestar; Madera: 1 Sector Salud; Coronado: 1 IMSS Bienestar; Nuevo Casas Grandes: 1 Sector Salud. Nuevo México: 8,140 confirmados, 3,013 recuperados y 375 decesos. Texas: 68,271 casos, 1,734 decesos y 45,858 recuperados. El Paso: 2,872 positivos, 88 fallecimientos y 1,797 pacientes recuperados. En el país: 101,238 acumulados, 16,829 activos, 11,729 defunciones, 44,869 sospechosos acumulados, 153,601 negativos y 303,461 personas estudiadas. En el mundo: 6,287,771 confirmados, 1,464,866 (23%) de los últimos 14 días, 379,941 defunciones y la tasa de letalidad global es de 6.0%.

Imagen Destacada:



[2]

TAX. Portal Principal

- [Secretaría de Salud](#) [3]

Bullet:

Preocupa la movilidad en las ciudades pero principalmente en la frontera porque representa el 61.74% de los casos positivos y el 80.95% de los fallecimientos de todo el estado: Secretaría de Salud

Publicado por : ERL / Gobierno del Estado de Chihuahua

Fecha: 06/4/2020

Source URL: <http://chihuahua.gob.mx/contenidos/alcanza-juarez-1354-contagios-confirmados-y-306-decesos-de-covid-19>

Links

[1] <http://chihuahua.gob.mx/principal>

[2] <http://chihuahua.gob.mx/atach2/noticias/arton15960.jpg>

[3] <http://chihuahua.gob.mx/tax-portal-principal/secretaria-de-salud>