



Gobierno del Estado de Chihuahua

Secretaría de la Contraloría


Instrucciones para la Configuración inicial de
Internet Explorer.

e-declaracion

Ver 2012

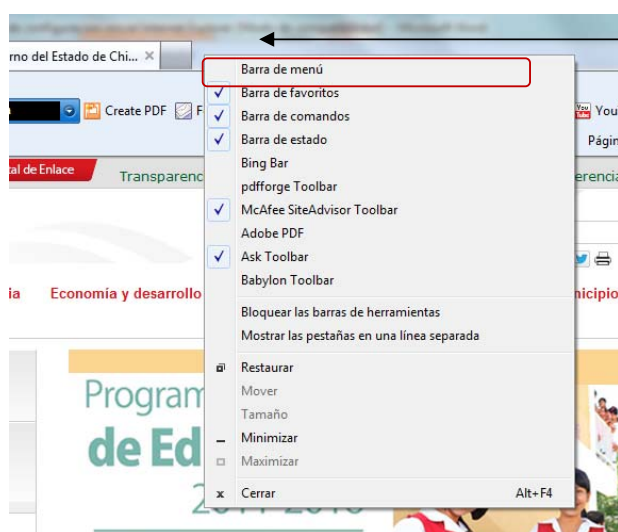
Ultima actualización agosto de 2012

Contenido

La Secretaría de la Contraloría, reafirma el compromiso de facilitar a los servidores públicos obligados el cumplimiento de la obligación de presentar la Declaración de Situación Patrimonial, para tal motivo pone a su disposición las siguientes instrucciones de configuración del navegador de internet ( de Microsoft).

Habilitar barra de menú de Internet Explorer.

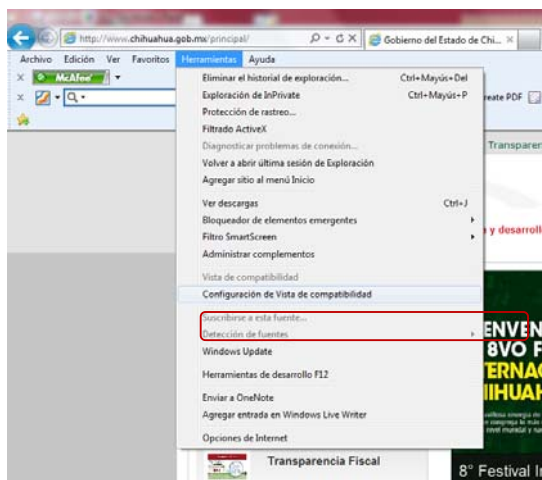
Si no encuentra en la parte superior el menú principal de Internet Explorer, se tiene entonces que habilitar para ello, solo tiene que dar un click con el botón derecho del mouse al final de la pestaña activa y seleccionar del menú emergente la opción de Barra de Menú como se muestra en la siguiente imagen.



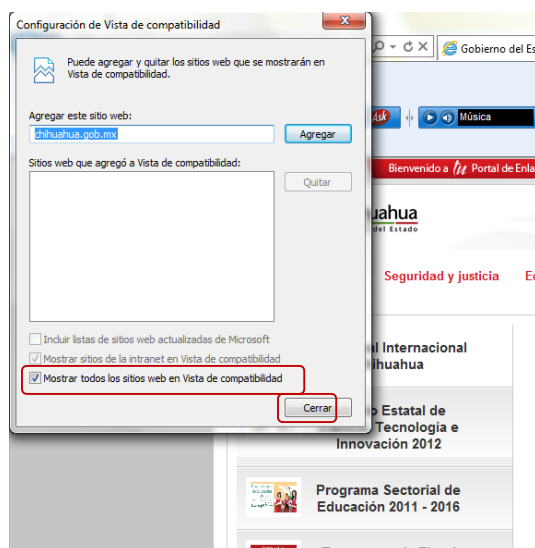
Dar aquí el click con el botón derecho del mouse

Configuración de Compatibilidad Versiones 8 y posteriores.

En el menú de herramientas selecciones la opción Configuración de Vista de compatibilidad como se muestra en la siguiente imagen.

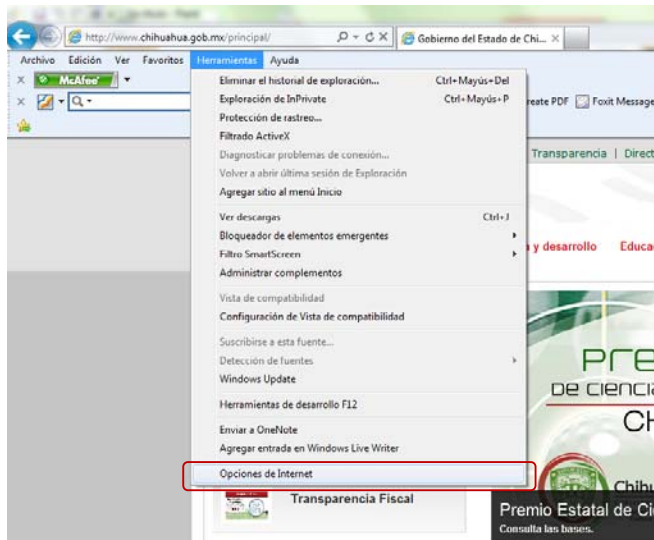


Una vez seleccionado esta opción aparecerá una nueva pantalla en la cual usted deberá de seleccionar la opción Mostrar todos los sitios web en Vista de compatibilidad y dar un click de el botón cerrar, como se muestra en la siguiente imagen.

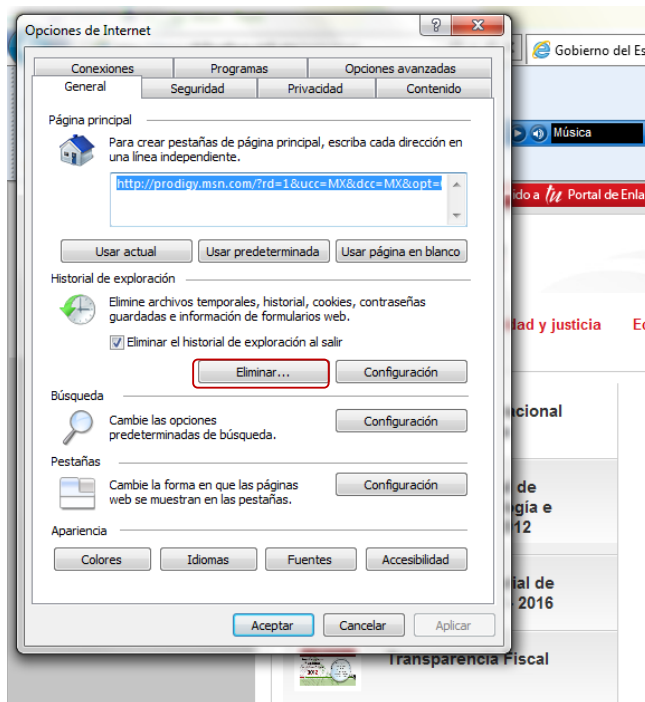


Eliminación de archivos temporales y configuración de actualización de página.

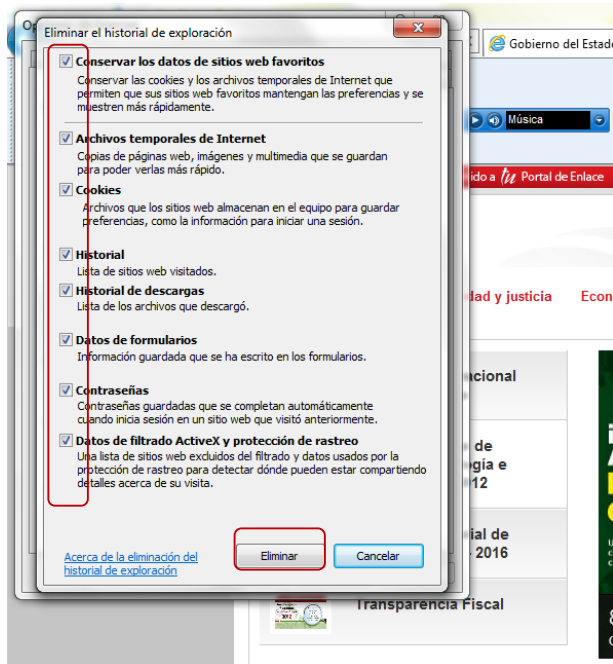
En el menú de herramientas selecciones la opción Opciones de internet, como se muestra en la siguiente imagen.



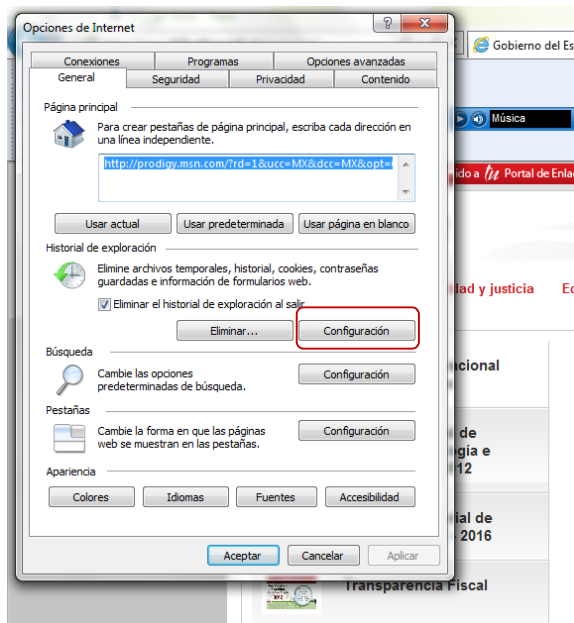
Como siguiente paso su explorador mostrará la siguiente pantalla, en la cual deberá seleccionar el botón Eliminar, como se muestra en la siguiente imagen.



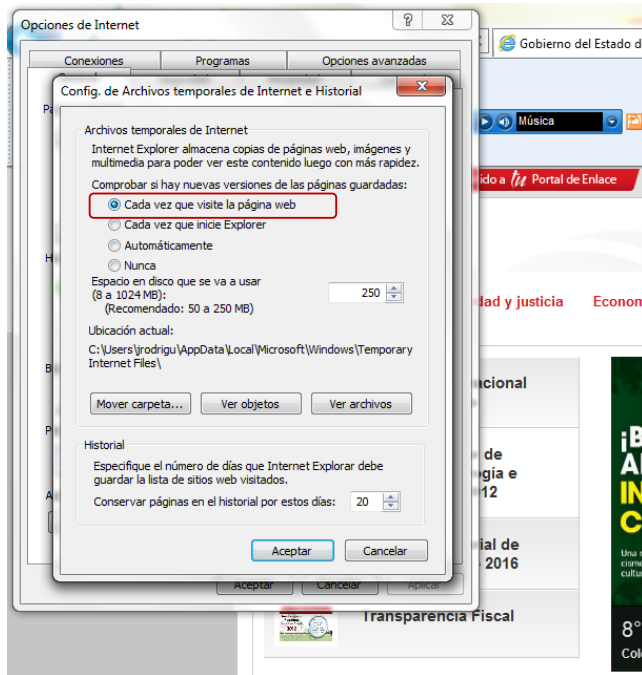
Al seleccionar la opción de Eliminar se mostrar la siguiente pantalla en la cual deberá de seleccionar todas la opciones como se indica a continuación, una vez seleccionadas las opciones debe se seleccionar la opción de Eliminar.



Al eliminar los archivos temporales su explorador regresa a la pantalla de opciones General, en esta ocasión deberá de seleccionar la opción de Configuración

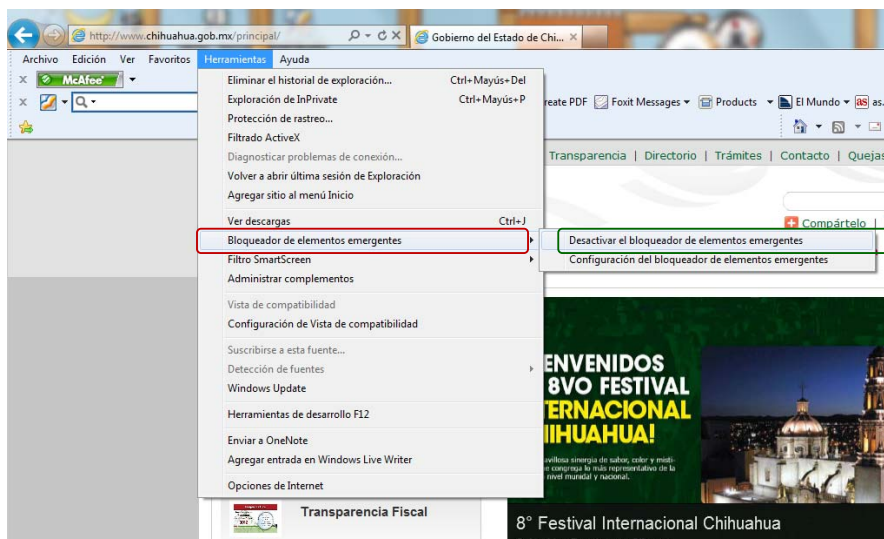


En la siguiente pantalla seleccione la opción que se indica y luego acepte los cambios.




Desactivar protección de elementos emergentes.

En el menú de herramientas selecciones la opción Bloqueador de Elementos emergentes y luego la opción de Desactivar el bloqueador de elementos emergentes, como se muestra a continuación.

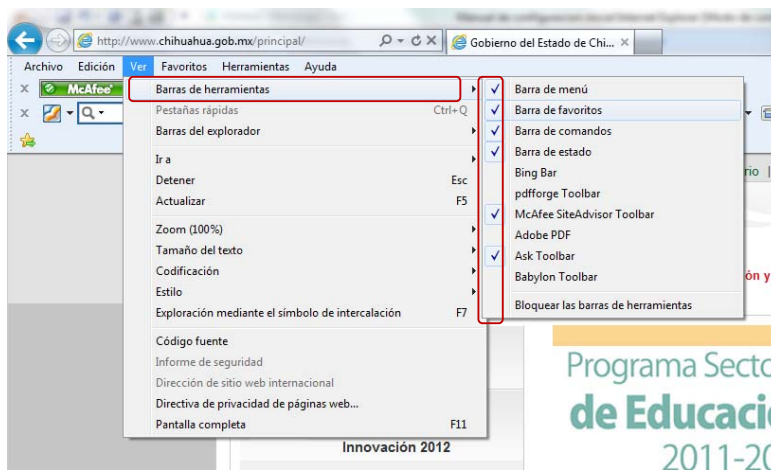


Desactivar toolbars con bloqueadores de elementos emergentes.

En muchas ocasiones tenemos instalado en nuestro explorador toolbars (Barra de Herramientas) de algunas aplicaciones como Yahoo, Google, ASK, etc...; y cada uno de ellas contiene su propio protector de elementos emergentes lo cual evita el correcto funcionamiento del sistema **e-declaración**.

Para ello solo tenemos que ingresar al menú de Ver de nuestro explorador y seleccionar la opción de Barra de Herramientas, después quitar la selección de aquellas barras de herramientas que puedan afectar el funcionamiento de la aplicación, como se muestra en la imagen las barras de herramientas activas son las que están marcadas con una signo así 

Entonces solo debemos dar un click en las opciones que debemos habilitar o desactivar como se muestra en la imagen.



Sigue los de ver para quitar los otros bloqueadores y barras